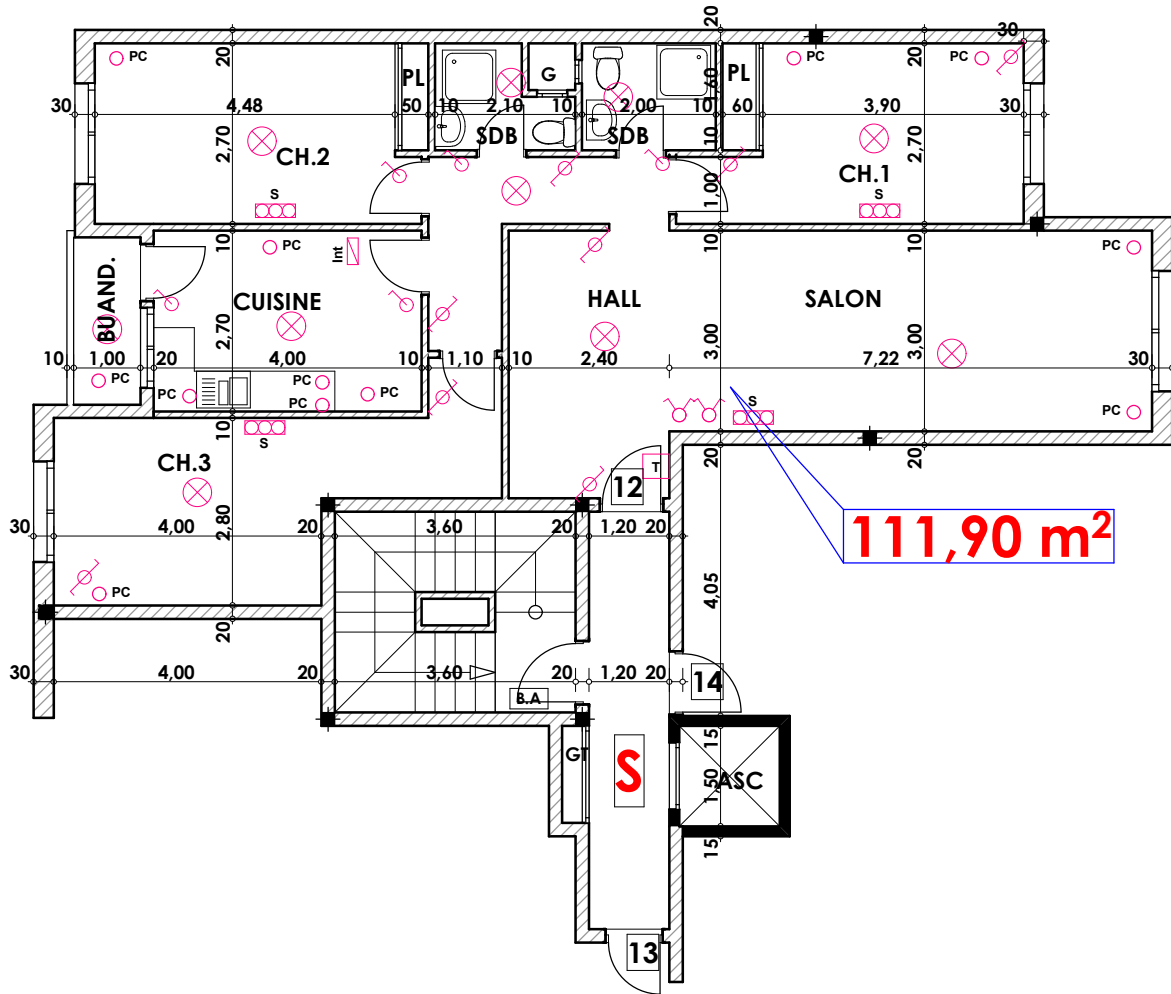
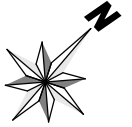


**Surface .Appartement + murs et piliers = 111.90 m<sup>2</sup>**



**111,90 m<sup>2</sup>**

**LEGENDE**

- TI — Téléphone
- TV — Télévision
- Pa — Parabole
- PC — Prise de Courant
- ⊗ — Serie
- ⊗ — Lampe
- ⊗ — Applique
- ⊗ — Interrupteur simple aluage
- ⊗ — Interrupteur double aluage
- ⊗ — Interrupteur va et vien
- ⊗ — Interrupteur double va et vien
- ⊗ — Interphone
- T — Tableau
- ⊗ — Applique etanche
- ⊗ — Lampe etanche

Hauteur des Serie sur Mur = 1.40 m  
 Hauteur des P.c des chambre = 0.47 m  
 Hauteur des P.c des Salon = 1.10 m  
 Hauteur des P.c des cuisine = 1.15 m  
 Hauteur des table de cuisine = 0.87 m