

Type: R04

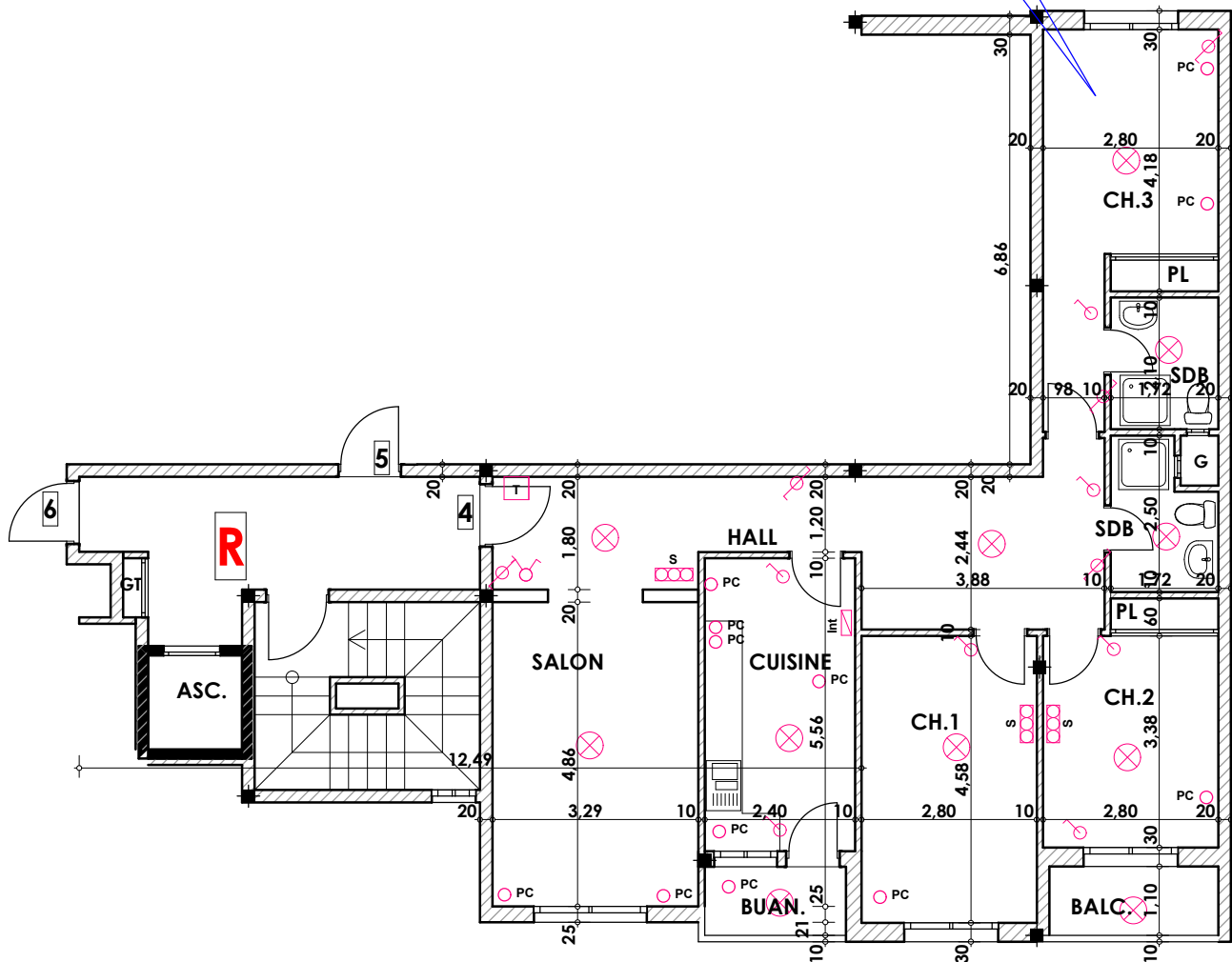
Imm. R - apt 04 - 1^{er} Etage

Tranche 02

Surface .Appartement + murs et piliers = 111.50 m²



111,48 m²



LEGENDE

- | | |
|-----------------------|--------------------------------|
| TI — Téléphone | Interrupteur simple aluage |
| TV — Télévision | Interrupteur double aluage |
| Pa — Parabole | Interrupteur va et vien |
| PC — Prise de Courant | Interrupteur double va et vien |
| Serie | Interphone |
| Lampe | Tableau |
| Aplique | Aplique etanche |
| | Lampe etanche |

- Hauteur des Serie sur Mur = 1.40 m
- Hauteur des P.c des chambre = 0.47 m
- Hauteur des P.c des Salon = 1.10 m
- Hauteur des P.c des cuisine = 1.15 m
- Hauteur des table de cuisine = 0.87 m