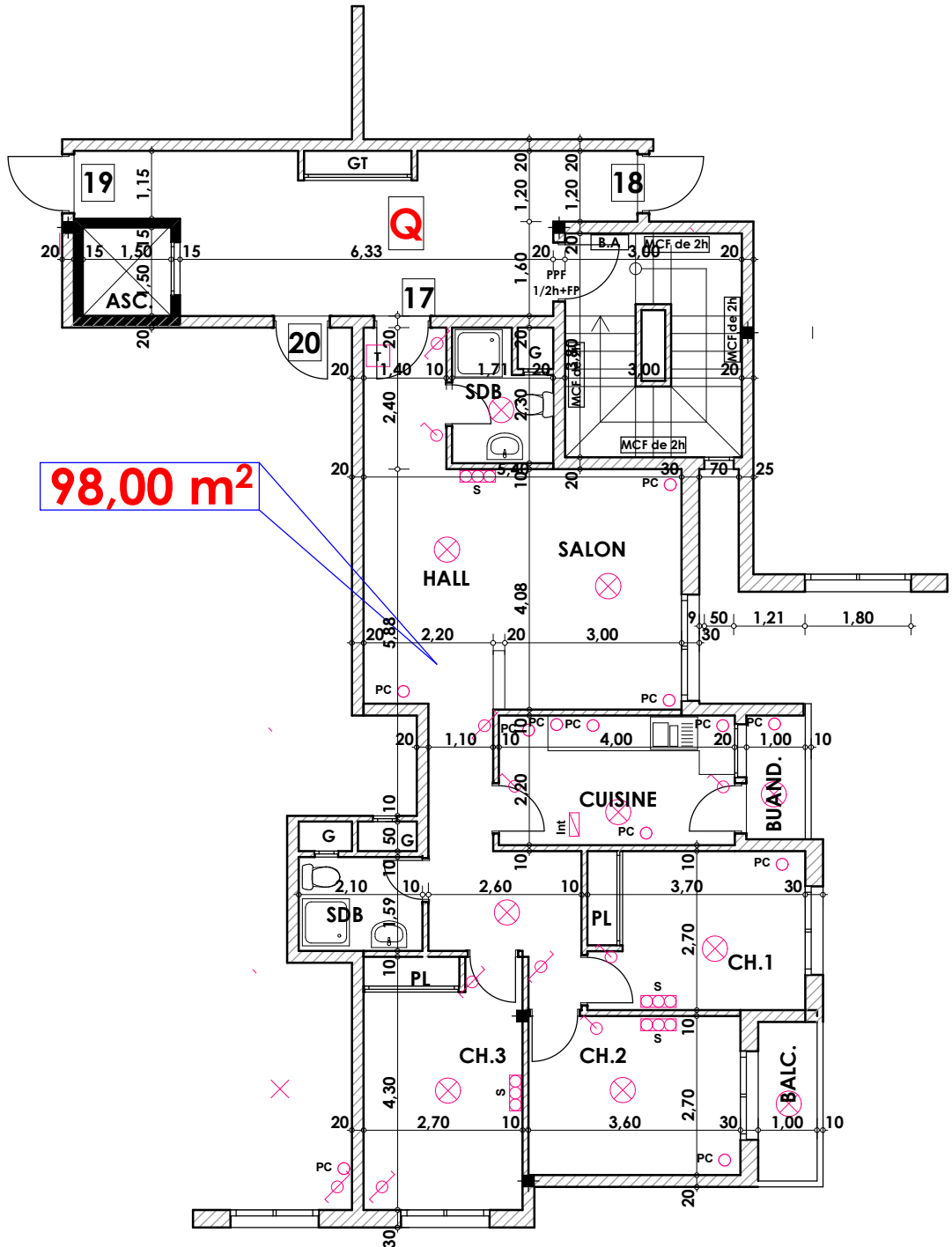
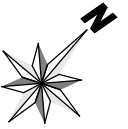


**Surface .Appatement + murs et piliers = 98.00 m<sup>2</sup>**



**98,00 m<sup>2</sup>**

**LEGENDE**

- |                       |                                |
|-----------------------|--------------------------------|
| TI — Téléphone        | Interrupteur simple aluage     |
| TV — Télévision       | Interrupteur double aluage     |
| Pa — Parabole         | Interrupteur va et vien        |
| PC — Prise de Courant | Interrupteur double va et vien |
| Serie                 | Interphone                     |
| Lampe                 | Tableau                        |
| Aplique               | Aplique etanche                |
|                       | Lampe etanche                  |

Hauteur des Serie sur Mur = 1.40 m  
 Hauteur des P.c des chambre = 0.47 m  
 Hauteur des P.c des Salon = 1.10 m  
 Hauteur des P.c des cuisine = 1.15 m  
 Hauteur des table de cuisine = 0.87 m