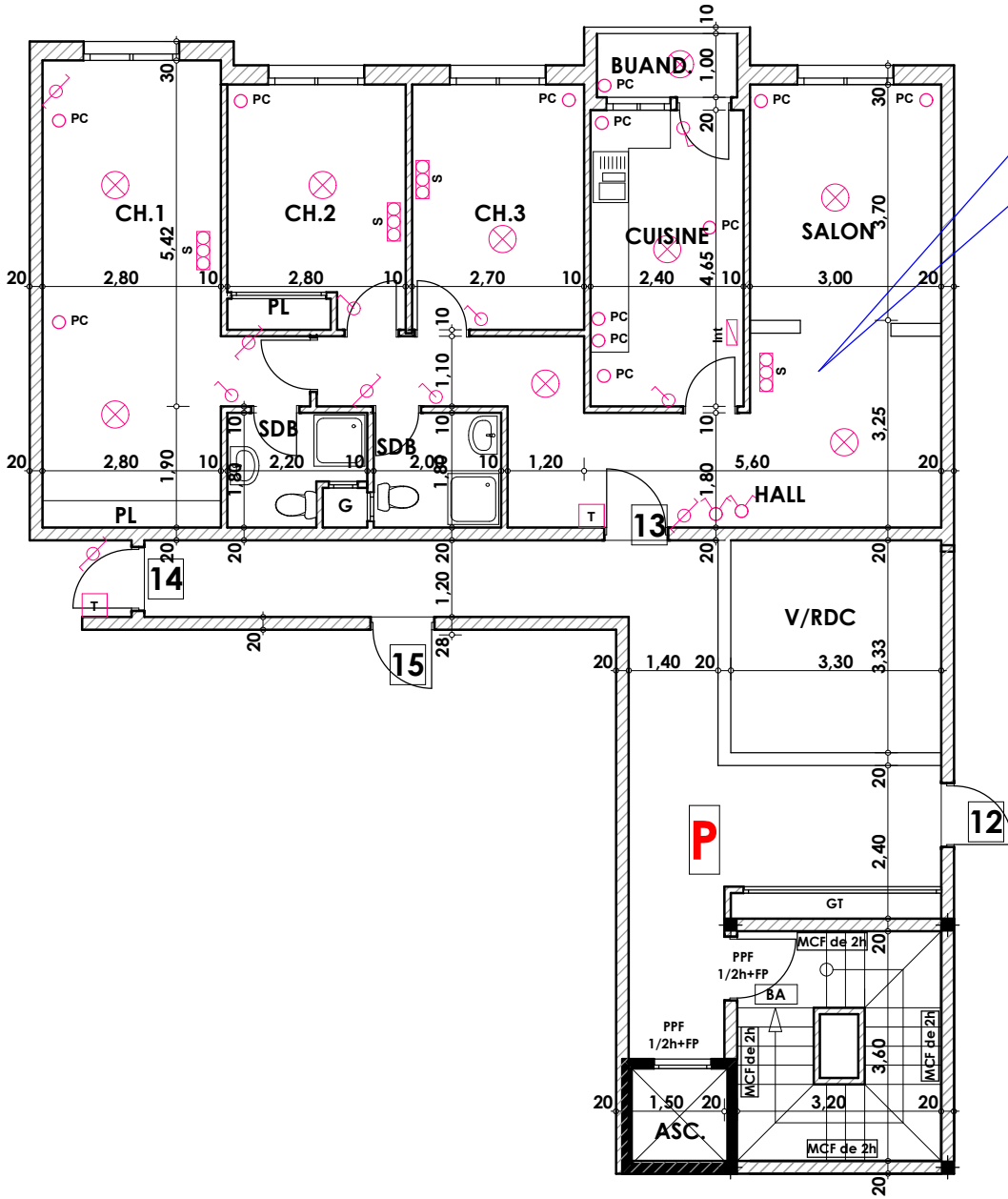


Surface .Appartement + murs et piliers = 107.80 m<sup>2</sup>



107,80 m<sup>2</sup>

LEGENDE

- |                       |                                |
|-----------------------|--------------------------------|
| TI — Téléphone        | Interrupteur simple aluage     |
| TV — Télévision       | Interrupteur double aluage     |
| Pa — Parabole         | Interrupteur va et vien        |
| PC — Prise de Courant | Interrupteur double va et vien |
| — Serie               | Interphone                     |
| ⊗ — Lampe             | T Tableau                      |
| △ — Applique          | ▲ Applique etanche             |
|                       | ● Lampe etanche                |

Hauteur des Serie sur Mur = 1.40 m  
 Hauteur des P.c des chambre = 0.47 m  
 Hauteur des P.c des Salon = 1.10 m  
 Hauteur des P.c des cuisine = 1.15 m  
 Hauteur des table de cuisine = 0.87 m