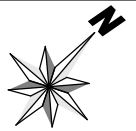
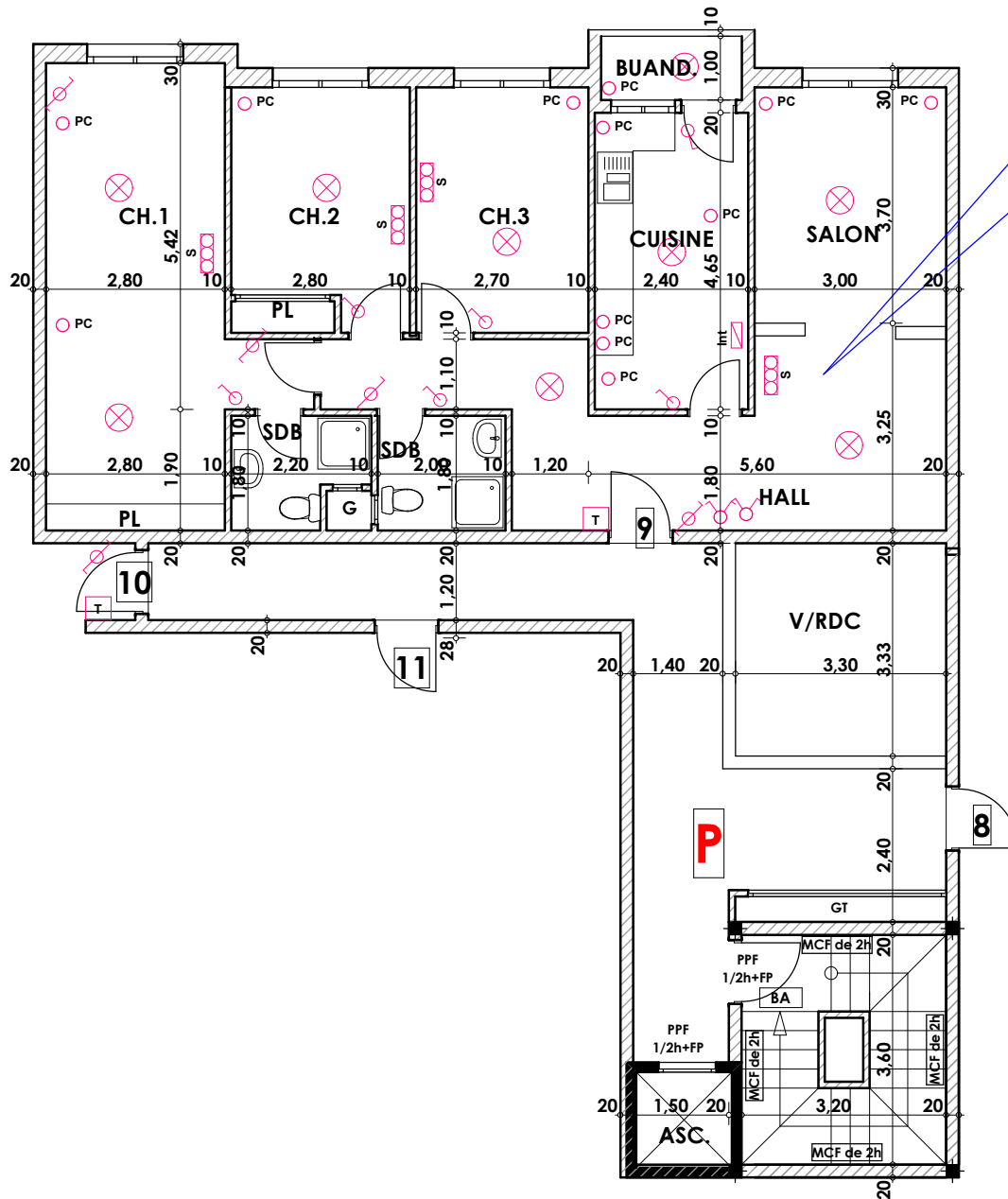


Surface .Appatement + murs et piliers = 107.80 m<sup>2</sup>



107,80 m<sup>2</sup>



LEGENDE

- |                       |                                |
|-----------------------|--------------------------------|
| TI — Téléphone        | Interrupteur simple aluage     |
| OTV — Télévision      | Interrupteur double aluage     |
| Pa — Parabole         | Interrupteur va et vien        |
| PC — Prise de Courant | Interrupteur double va et vien |
| — Serie               | Interphone                     |
| ⊗ — Lampe             | Tableau                        |
| △ — Applique          | Applique etanche               |
|                       | Lampe etanche                  |

Hauteur des Serie sur Mur = 1.40 m  
 Hauteur des P.c des chambre = 0.47 m  
 Hauteur des P.c des Salon = 1.10 m  
 Hauteur des P.c des cuisine = 1.15 m  
 Hauteur des table de cuisine = 0.87 m