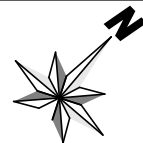


Type: L10

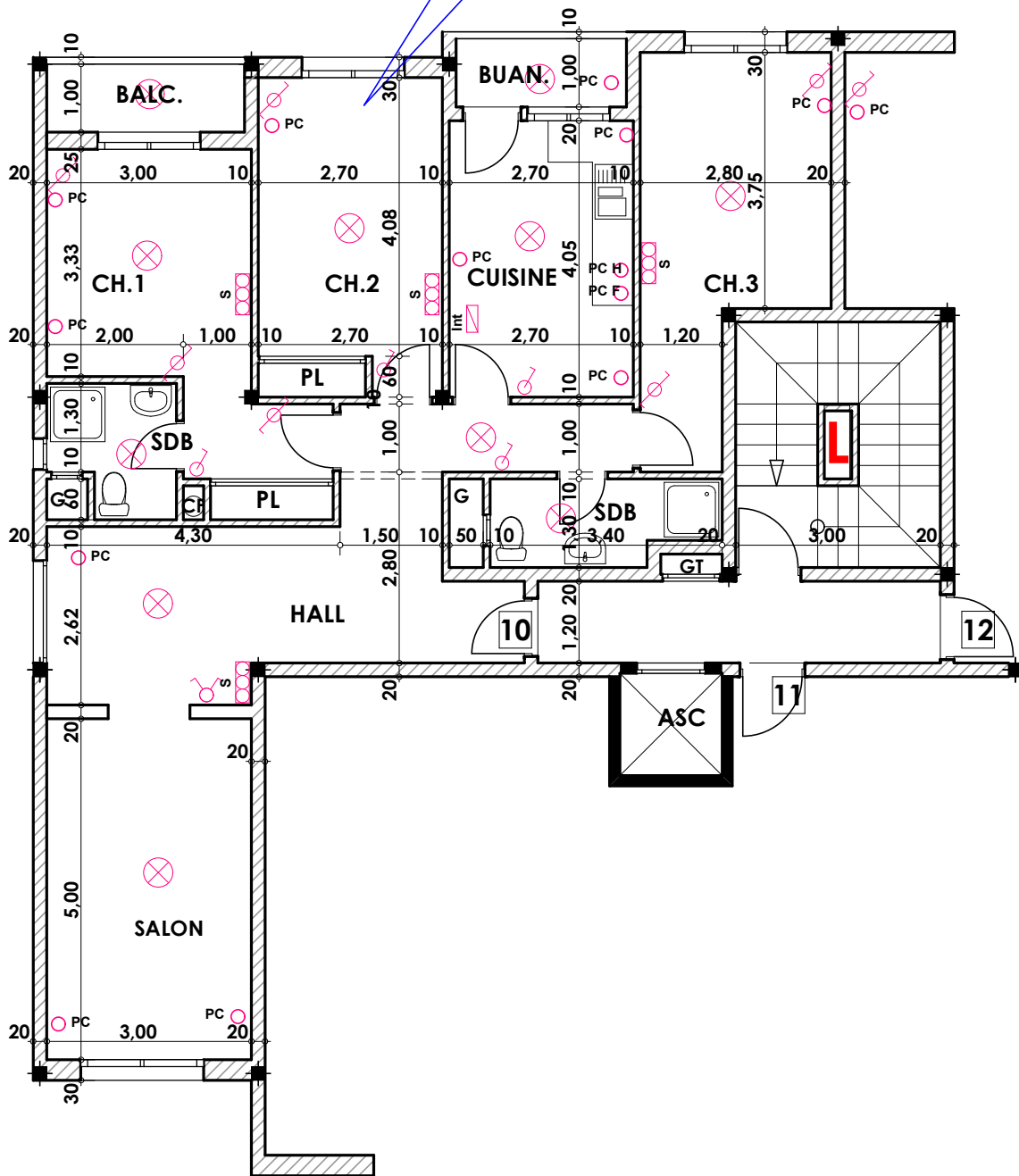
Imm. L - apt 10 - 4^{eme} etage

Tranche 02

Surface .Appartement + murs et piliers = 115.30m²



115,30 m²



LEGENDE

- | | |
|-----------------------|--------------------------------|
| TI - Téléphone | Interrupteur simple aluage |
| TV - Télévision | Interrupteur double aluage |
| Pa - Parabole | Interrupteur va et vien |
| PC - Prise de Courant | Interrupteur double va et vien |
| Serie | Interphone |
| Lampe | Tableau |
| Aplique | Aplique etanche |
| | Lampe etanche |

Hauteur des Serie sur Mur = 1.40 m
Hauteur des P.c des chambre = 0.47 m
Hauteur des P.c des Salon = 1.10 m
Hauteur des P.c des cuisine = 1.15 m
Hauteur des table de cuisine = 0.87 m