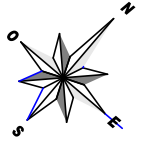


**Type: G10**

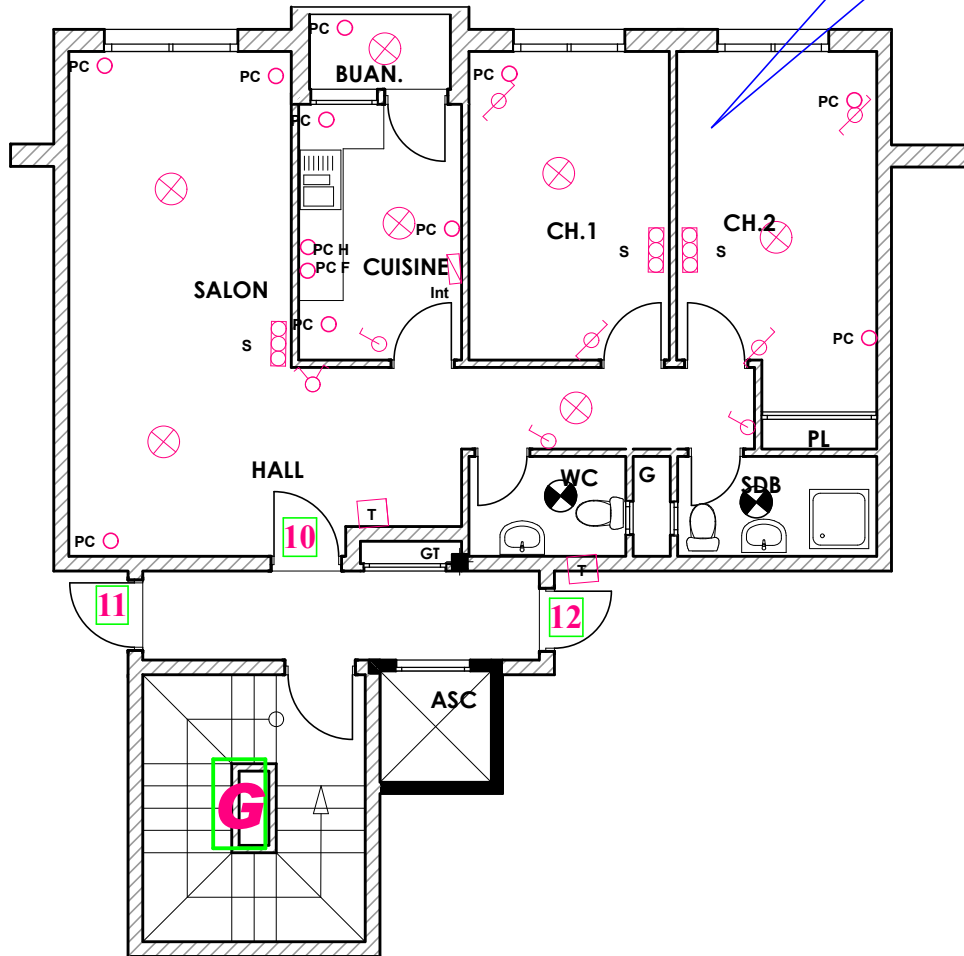
**Imm. G - appt 10 - 3<sup>eme</sup> etage**

**Tranche 01**

**Surface .Appartement + murs et piliers  
= 80,80 m<sup>2</sup>**



**80,80 m<sup>2</sup>**



Hauteur des Serie sur Mur = 1.40 m  
Hauteur des P.c des chambre = 0.47 m  
Hauteur des P.c des Salon = 1.10 m  
Hauteur des P.c des cuisine = 1.15 m  
Hauteur des table de cuisine = 0.87 m

**LEGENDE**

- OTV — Télévision
- OTI — Téléphone
- PC — Prise de Courant
- S — Serie
- ⊗ — Lampe
- ⊕ — Applique

- ⊗ — Interrupteur simple alumage
- ⊗ — Interrupteur double alumage
- ⊗ — Interrupteur va et vien
- ⊗ — Interrupteur double va et vien
- Int — Interphone
- T — Tableau
- ⊕ — Applique etanche
- ⊕ — Lampe etanche