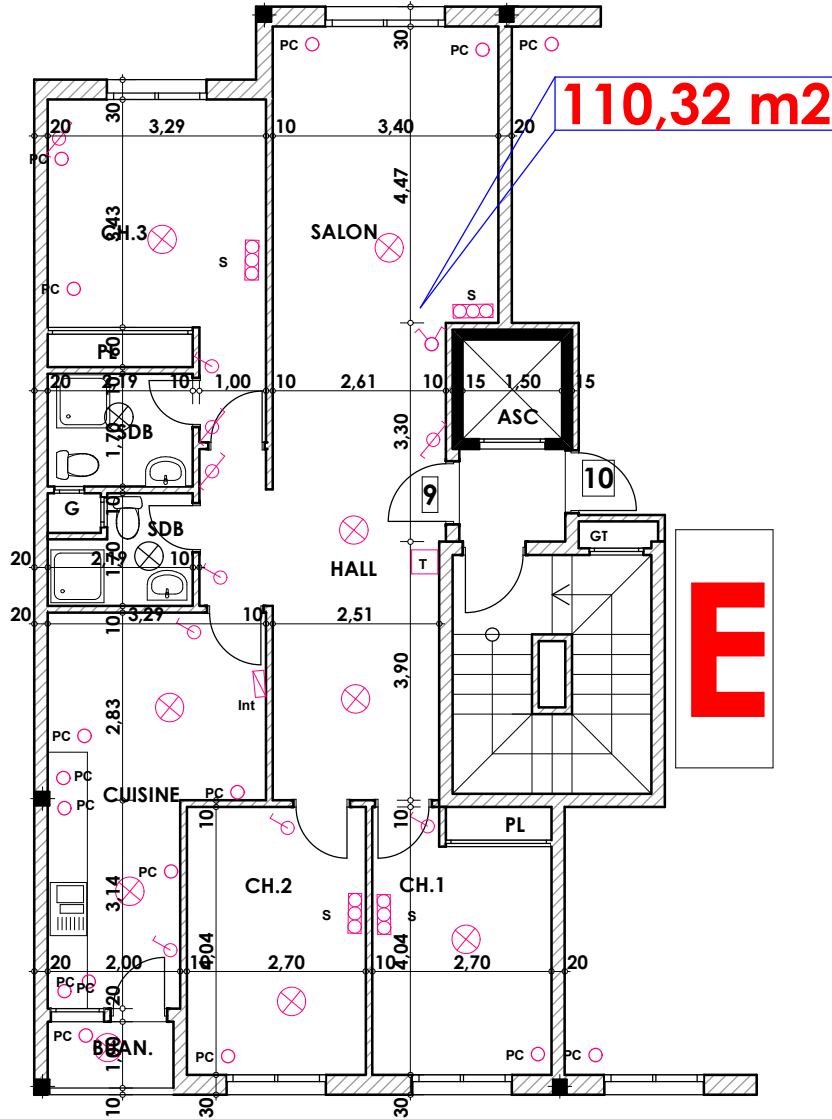
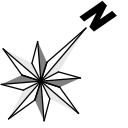


Surface .Appartement + murs et piliers = 110.30 m²



LEGENDE

- | | |
|-----------------------|--------------------------------|
| TI — Téléphone | Interrupteur simple aluage |
| TV — Télévision | Interrupteur double aluage |
| Pa — Parabole | Interrupteur va et vien |
| PC — Prise de Courant | Interrupteur double va et vien |
| — Serie | Interphone |
| — Lampe | Tableau |
| — Applique | Aplique etanche |
| | Lampe etanche |

Hauteur des Serie sur Mur = 1.40 m
 Hauteur des P.c des chambre = 0.47 m
 Hauteur des P.c des Salon = 1.10 m
 Hauteur des P.c des cuisine = 1.15 m
 Hauteur des table de cuisine = 0.87 m