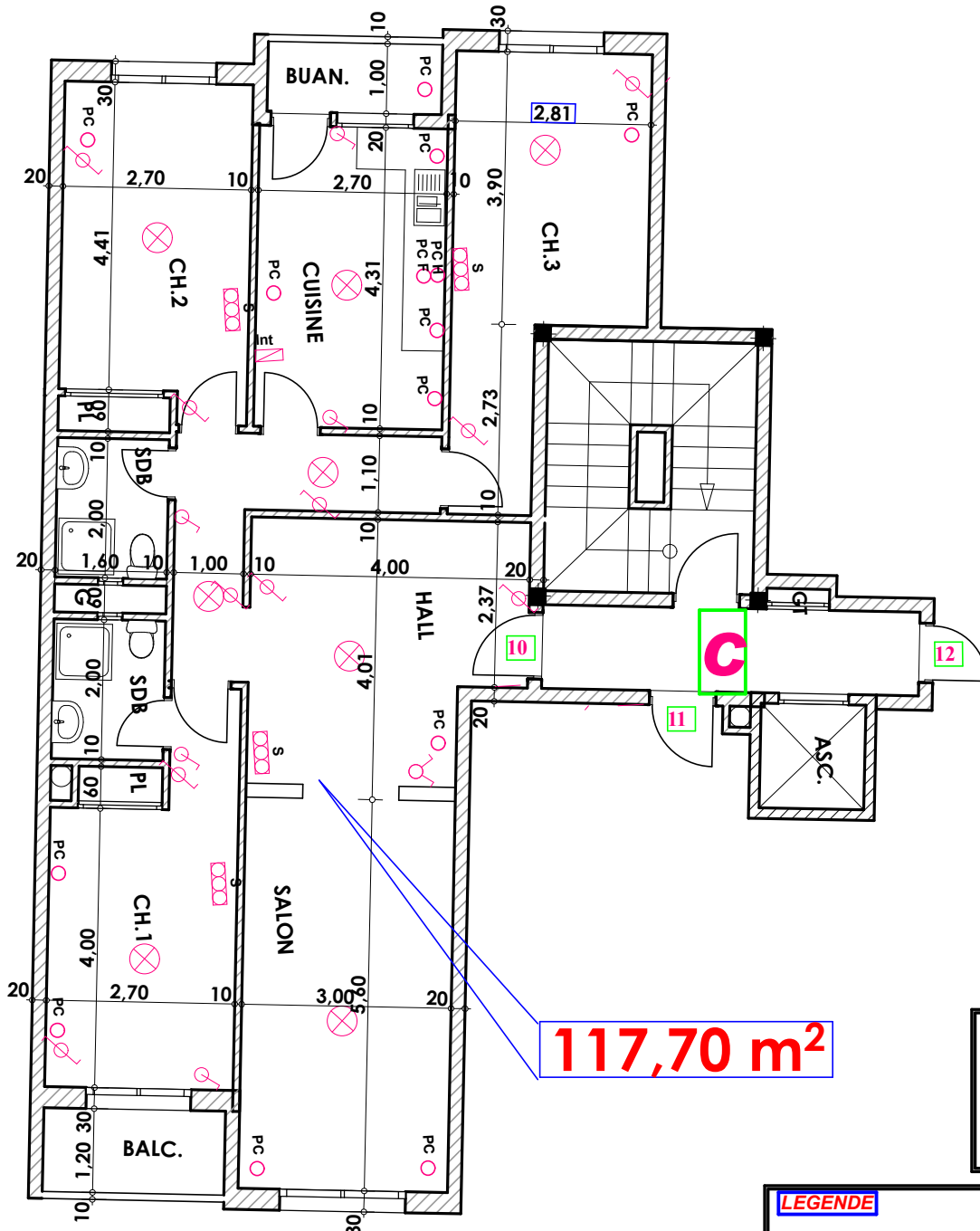
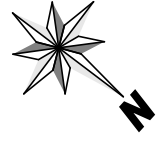


**Type: C10**

**Imm. C - appt 10 - 4<sup>eme</sup> etage**

**Tranche 01**

**Surface .Appartement + murs et piliers  
= 117,70m<sup>2</sup>**



**117,70 m<sup>2</sup>**

- Hauteur des Serie sur Mur = 1.40 m
- Hauteur des P.c des chambre = 0.47 m
- Hauteur des P.c des Salon = 1.10 m
- Hauteur des P.c des cuisine = 1.15 m
- Hauteur des table de cuisine = 0.87 m

**LEGENDE**

TV — Télévision	TI — Téléphone	Interrupteur simple aluage
PC — Prise de Courant	Serie	Interrupteur double aluage
— Lampe	— Aplique	Interrupteur va et vien
		Interrupteur double va et vien
		Interphone
		Tableau
		Aplique etanche
		Lampe etanche