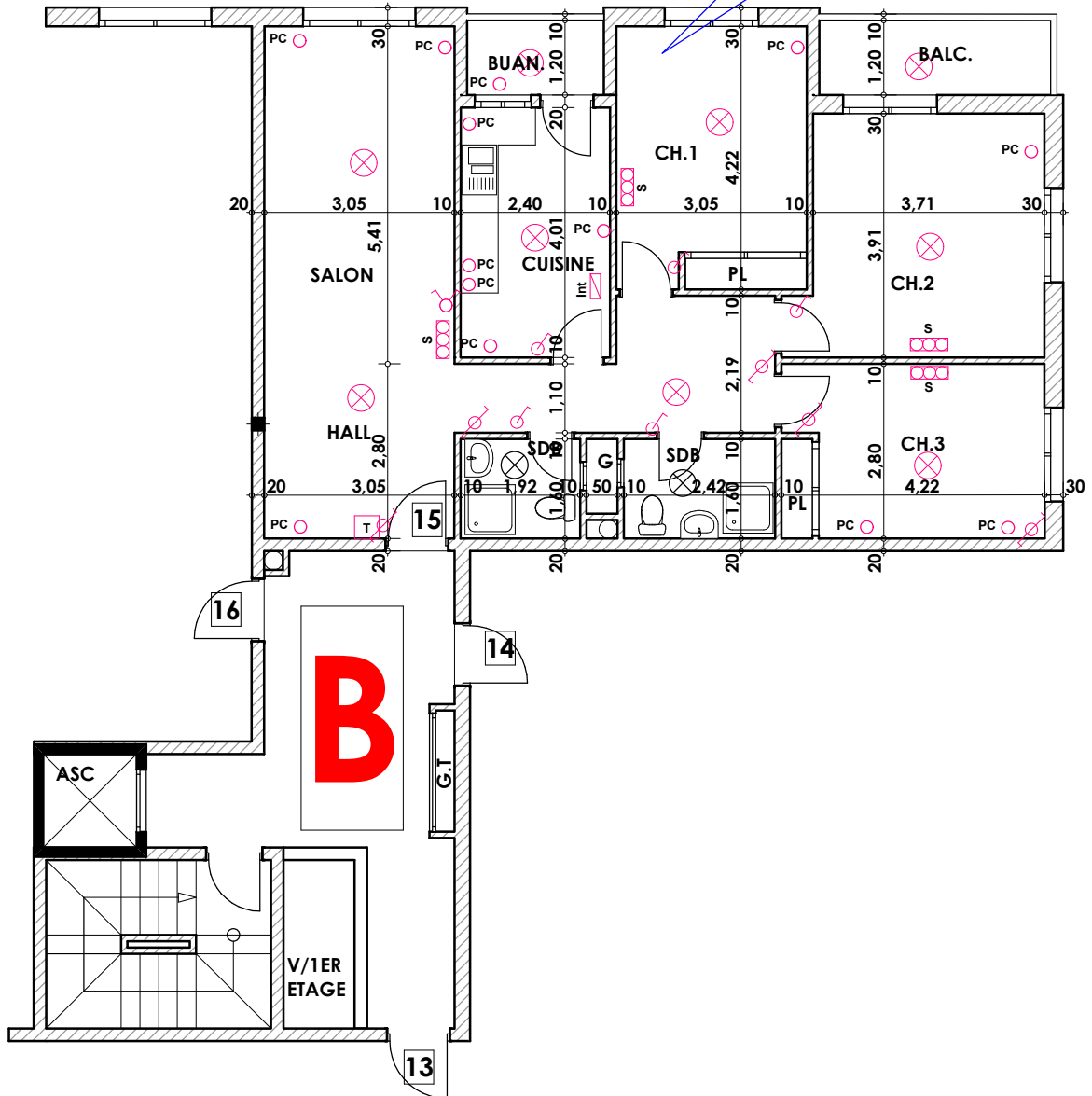


Surface .Appartement + murs et piliers = 110.30 m²



110,30 m²



LEGENDE

- | | |
|-------------------------|------------------------------------|
| ○ TI — Téléphone | ⊗ — Interrupteur simple aluage |
| ○ TV — Télévision | ⊗ — Interrupteur double aluage |
| ○ Pa — Parabole | ⊗ — Interrupteur va et vien |
| ○ PC — Prise de Courant | ⊗ — Interrupteur double va et vien |
| ⊗ — Serie | ☒ — Interphone |
| ⊗ — Lampe | ☒ — Tableau |
| ⊗ — Applique | ☒ — Applique etanche |
| | ☒ — Lampe etanche |

Hauteur des Serie sur Mur = 1.40 m
 Hauteur des P.c des chambre = 0.47 m
 Hauteur des P.c des Salon = 1.10 m
 Hauteur des P.c des cuisine = 1.15 m
 Hauteur des table de cuisine = 0.87 m