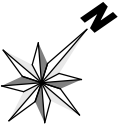


Type: B11

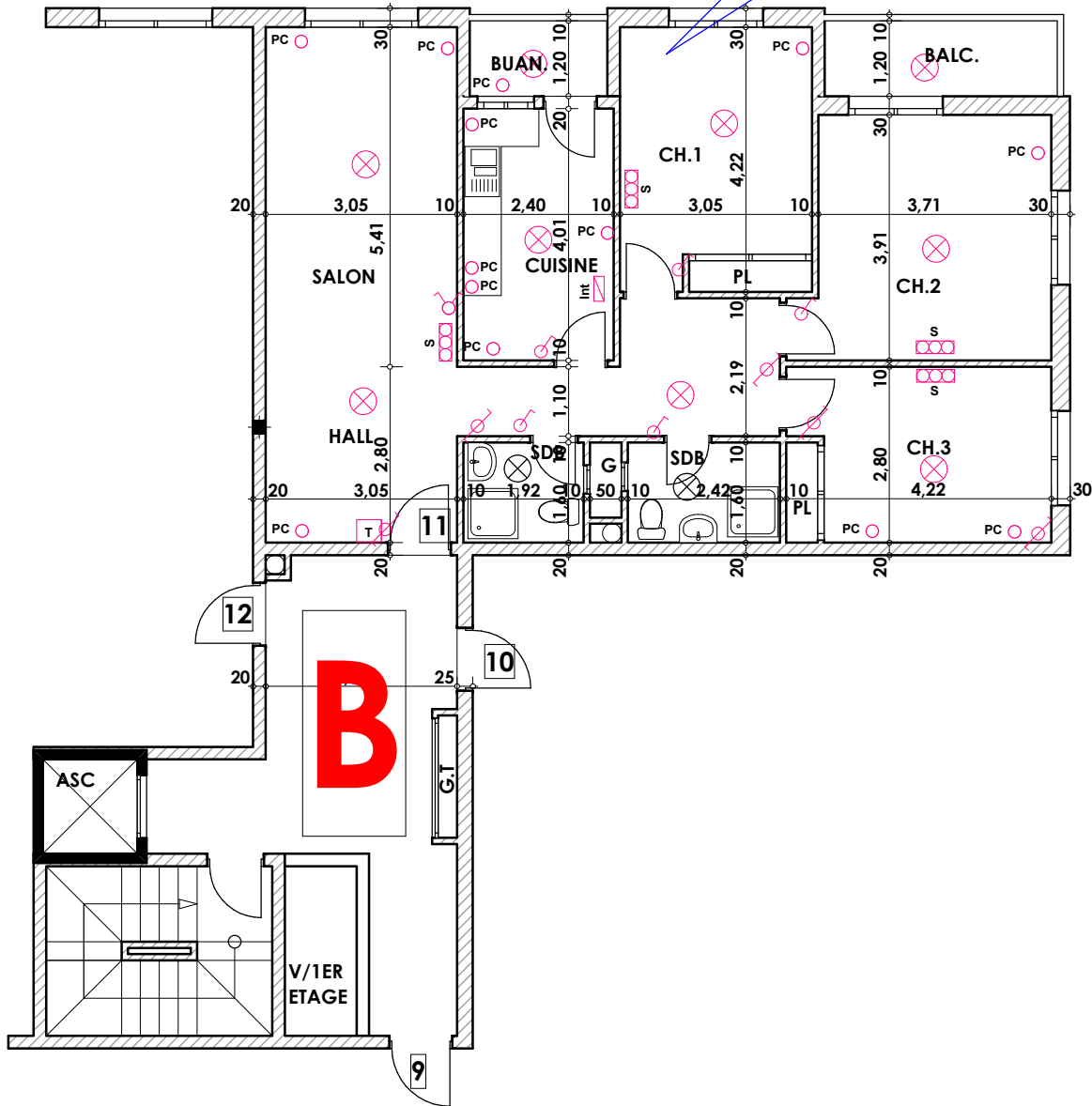
Imm. B - apt 11 - 3^{eme} Etage

Tranche 01

Surface .Appatement + murs et piliers = 110.30 m²



110,30 m²



LEGENDE

- | | |
|-----------------------|--------------------------------|
| TI — Téléphone | Interrupteur simple aluage |
| TV — Télévision | Interrupteur double aluage |
| Pa — Parabole | Interrupteur va et vien |
| PC — Prise de Courant | Interrupteur double va et vien |
| — Serie | Interphone |
| ⊗ — Lampe | T Tableau |
| △ — Applique | ▲ Applique etanche |
| | ● Lampe etanche |

Hauteur des Serie sur Mur = 1.40 m
Hauteur des P.c des chambre = 0.47 m
Hauteur des P.c des Salon = 1.10 m
Hauteur des P.c des cuisine = 1.15 m
Hauteur des table de cuisine = 0.87 m