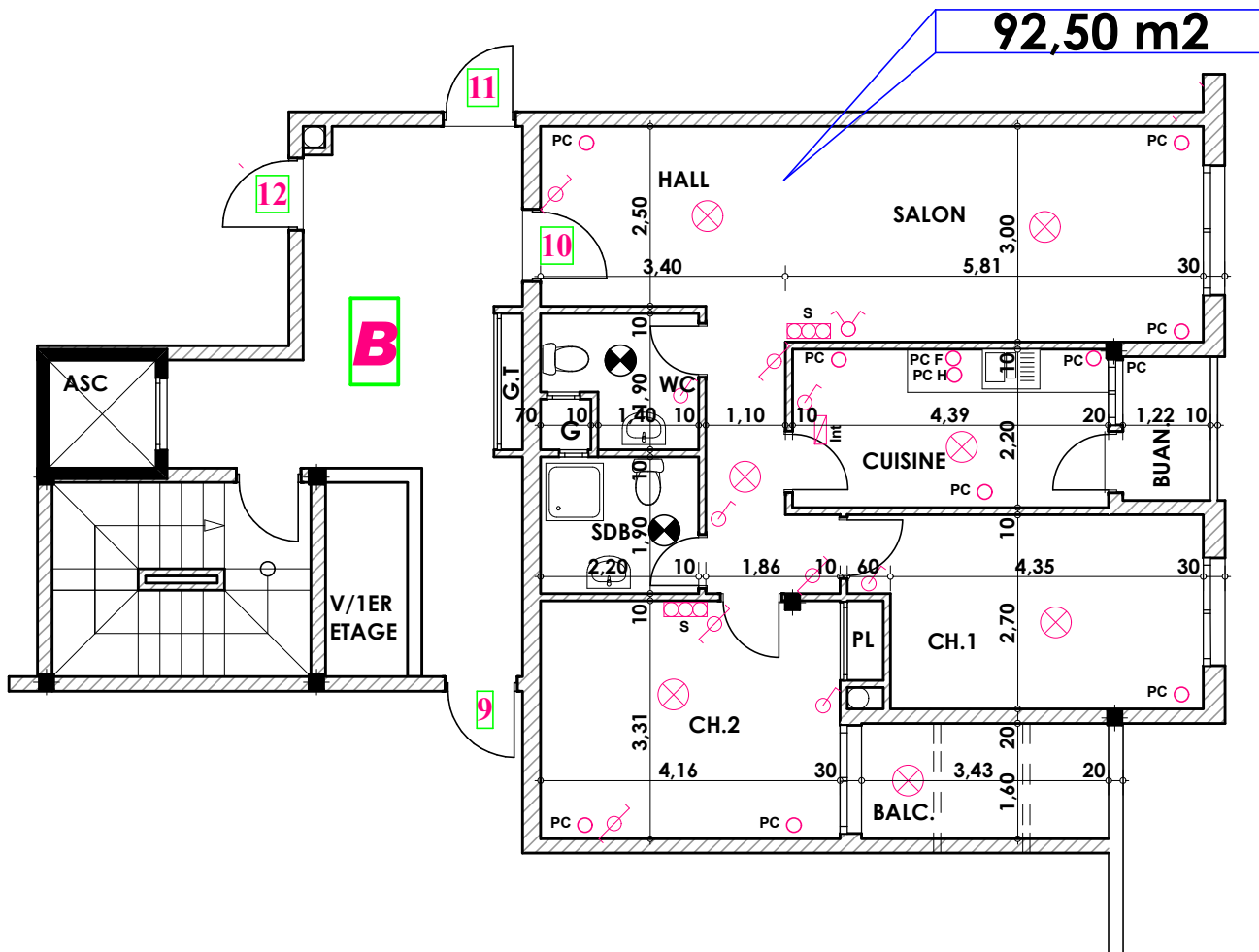
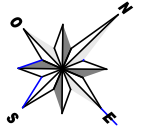


Type: B10

Imm. B - apt 10 - 3^{eme} etage

Tranche 01

Surface .Appartement + murs et piliers
= 92,50 m²



Hauteur des Serie sur Mur = 1.40 m
Hauteur des P.c des chambre = 0.47 m
Hauteur des P.c des Salon = 1.10 m
Hauteur des P.c des cuisine = 1.15 m
Hauteur des table de cuisine = 0.87 m

LEGENDE

- TV — Télévision
- TI — Téléphone
- PC — Prise de Courant
- S — Serie
- ⊗ — Lampe
- ⊕ — Applique

- ⊗ — Interrupteur simple aluage
- ⊗ — Interrupteur double aluage
- ⊗ — Interrupteur va et vien
- ⊗ — Interrupteur double va et vien
- ⊗ — Interphone
- T — Tableau
- ⊗ — Applique etanche
- ⊗ — Lampe etanche